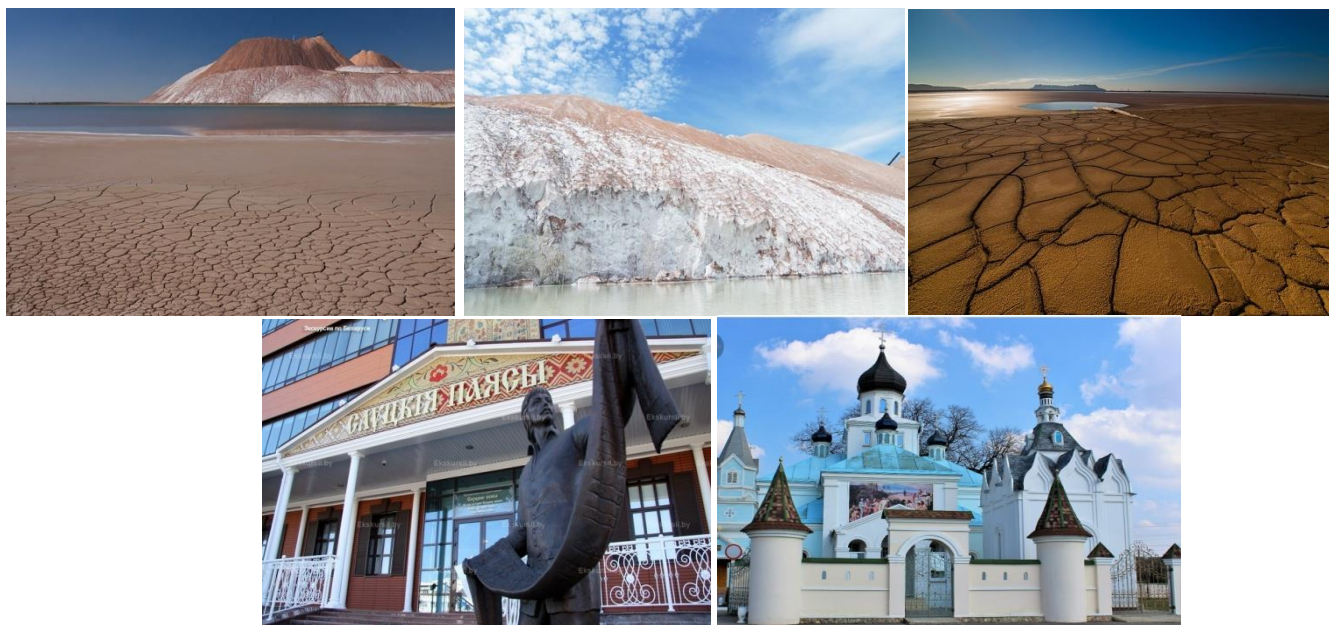


«Белорусский Иерусалим и марсианские пейзажи»



Полоцк – Слуцк – Солигорск - Полоцк

05:00 – Сбор группы, встреча с экскурсоводом, отправление. Путевая информация.

11:00 – Прибытие в Слуцк. Обзорная экскурсия. Название города знакомо всем белорусам благодаря слуцким поясам, Софии и Анастасии Слуцкой. Однако, ни один историк не сможет точно сказать, когда Слуцк был основан, потому что впервые он был упомянут в древней летописи "Повесть временных лет", когда его разрушили... В XII в. он являлся столицей Слуцкого княжества, в первой половине XIV в. входил в состав ВКЛ и в этот период город стал одним из крупнейших промышленных городов. Сегодня, неподдельный интерес представляют уникальная деревянная Михайловская церковь XVIII в., а также Дом Дворянского собрания - памятник архитектуры XIX в. в стиле классицизма. Несмотря на такой возраст, город не выглядит древним: войны и время разрушили многое, что сегодня могло бы называться старинным. Но у Слуцка остались его истории... **Музей Слуцких поясов.** Музей истории слуцких поясов состоит из нескольких зон. В первой – «Пласты истории», можно увидеть представителей разных мировых цивилизаций в определенные периоды истории. Слуцкие пояса - это уникальные предметы гардероба, каждый из которых имел особое значение. Сегодня же, Слуцкая фабрика производит ткани отменного качества, вышитые, украшенные, простые и очень затейливые на заказ, рисунки для которых, как правило, создаются вручную. В ткацком цехе, как когда-то в крестьянском доме, стоят ручные ткацкие станки — «кросны». Разнообразие рисунков и цветовых сочетаний в народном стиле — отличительные признаки тканей Слуцкой фабрики.

15:00 - прибытие в Солигорск. Обзорная экскурсия. Всё началось со строительства в 1958 году на месте д. Вишнёвка Старобинского района, посёлка Новостаробинск, который уже через год переименовывается в рабочий посёлок Солигорск. В 1958 году с одной стороны новостроек несла свои воды тихая полноводная река Случь, с другой

раскинулся огромный лесной массив. Возведение улиц города, а затем водохранилища осуществлялось на месте постепенно сносимых деревень Вишнёвка, Ковалёва Лоза, Песчанка, Покровка, Крутой берег, Сельцо, Теслин... Солигорск – город, промышленяющий разработкой калийной соли и путешественников здесь ожидают поистине вземные ландшафты. На территории в несколько гектаров здесь возвышаются стометровые красновато-серые насыпи пород – терриконы. Сиренево-багряные горы навевают у гостей города разнообразные ассоциации: от сравнений с горной кавказской республикой до инопланетных аллюзий. Ещё большую инородность местным пейзажам придают искусственные озёра, в которые сливают технологическую воду. Возле них буквально пахнет морем, что неувидительно – это очень солёная, к тому же чистая вода.

Посещения музея ОАО "Беларуськалий". Помещение экспозиционного зала музея разделено диагональным разрезом в виде пластов калийной соли на контрастные половины. В темно-синем цвете (цвете древнего моря, на месте которого зарождалось Старобинское месторождение) выполнен зал прошлого, в светлых тонах – зал современности. Среди экспонатов музея – спецодежда, средства индивидуальной защиты, орудия труда шахтеров, образцы горной породы и выпускаемых минеральных удобрений, фотографии, письма, книги, документы, награды и сувениры. Уникальными экспонатами музея являются останки древнейших животных – ракоскорпионов. Они являются представителями палеозойской эры, возраст которых насчитывает 350-360 миллионов лет т.е. ровесники месторождения.

Посещение духовно-образовательного центра. Свято-Покровская церковь — самая древняя святыня района, построенная в 1795 году. Это яркий памятник деревянного зодчества эпохи позднего барокко и считается одной из главных достопримечательностей города шахтеров. Если посмотреть на нее сверху, она имеет форму креста. Храм множество раз ремонтировался, но пережил войны и революции без сильных разрушений. Церковь выкрашена в небесный цвет, поэтому ее называют «голубой жемчужиной Солигорщины». За последние годы здесь вырос целый храмовый комплекс. Здесь открыт духовно-образовательный центр со множеством ценных музейных экспонатов, представляющих периоды от античности до современности, воскресной школой и школой звонарей, которые, несомненно, удивят Вас во время мастер-класса!

Ориентировочная стоимость программы рассчитывается по заявке заявителя

В стоимость входит:

- транспортно - экскурсионное обслуживание по маршруту;
- обзорная экскурсия по г.Слуцк;
- посещение музея слуцких поясов;
- обзорная экскурсия по г. Солигорск;
- посещения музея ОАО "Беларуськалий";
- посещение духовно-образовательного центра.

Дополнительно:

- пожертвование в храме – 2-3 руб.на человека.